



三一汽车制造有限公司

中国 湖南 长沙经济技术开发区三一工业城
电话 Tel 0731-84031888 售后服务热线
传真 Fax 0731-84031999 咨询投诉电话

如产品配置（含技术参数）发生变动，恕不另行通知，以交机实物为准。
版权为三一重工所有，未经三一重工书面许可，本目录任何部分的内容不得被复制或抄袭用于任何目的。

www.sanygroup.com



三一泵路官方公众号

SANY[®]

CE

三一底盘63米混动泵车



SYM5465THBPHEV 630S

63M HYBRID PUMP TRUCK

QUALITY CHANGES THE WORLD

www.sanyglobal.com

PHEV 63S混动泵车

SYM5465THBPHEV 630S

混动作业
绿色通勤

油耗降低
25-35%



63 米混动泵车技术亮点



畅行无阻

- 纯电行驶 $\geq 50\text{KM}$ ，可上绿牌



便捷智能

- 行驶、泵送纯油/纯电/混动模式自由切换
- 手自一体AMT变速箱，解放司机右手和左脚
- EPB加持，让整车极简操作，提升制动安全性
- 发动机智能启停



纯电辅助

- 起步纯电助力
- 待料、水洗、空调、支腿及臂架展收纯电驱动



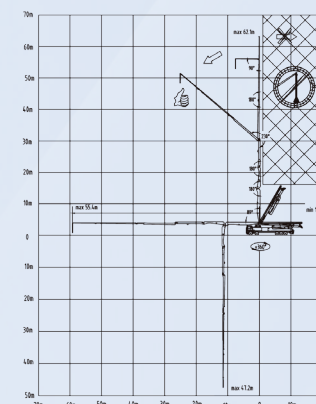
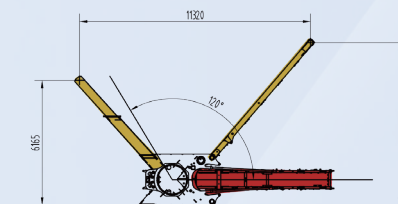
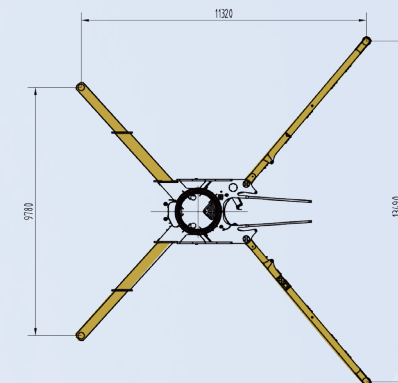
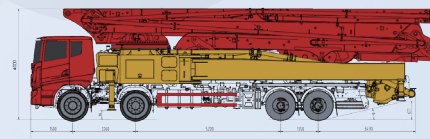
智能补电

- 直流外插充电（ $\leq 1\text{C}$ ）
- 发动机辅助充电
- 滑行/制动能量回收

应用场景

行驶路权限制、绿牌需求

台班制、长距离、多场地作业或具有充电桩配置



63 米混动泵车技术参数

型号	单位	SYM5465THBPHEV 630S
整车参数	全长	mm
	总宽	mm
	总高	mm
	总重	kg
臂架支腿参数	臂架垂直高度	m
	臂架水平长度	m
	臂架垂直深度	m
	最小展开高度	m
	转角	第一节臂 度
		第二节臂 度
		第三节臂 度
		第四节臂 度
		第五节臂 度
		第六节臂 度
	转台旋转角度	度
	前支腿展开宽度	mm
	后支腿展开宽度	mm
泵送系统参数	混凝土理论排量	m ³ /h
	理论泵送压力	MPa
	理论泵送次数	次/分钟
	输送缸内径	mm
	输送缸行程	mm
	液压系统	开式
	系统油压	MPa
	液压油箱容积	L
	水箱容积	L
	输送管径	mm
	末端软管长度	m
	末端软管管径	mm
	底盘品牌	三一
	底盘型号	SYM5460THB1PHEV
底盘参数	发动机型号	D09C6-380E2
	发动机最大净功率	kW/rpm
	排放标准	国VI
	燃料箱容积	L
	排量	L
	最大速度	km/h
	电机额定功率	kW